



寿美工業株式会社 Corporate Profile

国内拠点

■ 本社

〒108-0074 東京都港区高輪3-4-1 高輪信成ビル4階
TEL:03-5793-8371 (代)
FAX:03-5793-8374

■ いわき営業所

〒970-8025 福島県いわき市平南白土2-13-1
TEL:0246-22-4181 (代)
FAX:0246-22-4490

■ 郡山営業所

〒963-8005 福島県郡山市清水台1-6-21
山相郡山ビル7階
TEL:024-923-0261 (代)
FAX:024-923-0287



本社までのアクセス

■ 地下鉄利用によるアクセス方法

- ・都営浅草線 高輪台駅
A1 出口より徒歩5分
- ・東京メトロ南北線・都営浅草線 白金台駅
2 出口より 徒歩7分

■ 都営バス利用によるアクセス方法

- ・品川駅より 品93系統5分 高輪警察署前下車
- ・五反田駅より 品96系統4分 高輪警察署前下車
- ・目黒駅より 品93系統8分 明治学院大学前下車



2019年3月発行

創業80年の豊富な知識と経験を活かし、 お客様のニーズに応える「最適な」製品を。

寿美工業は、産業用オートメーション機器類を扱う専門商社として創業80周年を迎えました。
昭和14年の創業から一貫して「最適な製品は何なのか」を真摯に考え、
ご提供するように努めてまいりました。
最適な製品は性能、価格、実績、安全性、納期等により決まりますが、
最近では環境に優しいか、省力化されているか、微細化されているか等も重要です。
どんな状況でもベストなご提案ができるよう、技術と知識の研鑽に努めています。
長い歴史の中で蓄積された豊富な知識と経験を活かし、
お客様のニーズに応える最適な製品・サービスをご提供いたします。

産業用
オートメーション
機器類の販売

充実の
サービス
&
サポート

環境方針

寿美工業株式会社は、産業用オートメーション機器類の販売活動において、地球環境への配慮を優先課題として位置付け、次の方針に基づいて環境管理活動に取り組めます。

1. 当社は全ての活動で、汚染の防止・省エネルギー・廃棄物の削減を目標とし、改善を進めます。
2. 当社は取引先のグリーン調達に積極的に参加します。
3. 当社は環境関連法規を遵守します。
4. 当社は目標を定め環境管理活動の向上に努めます。
5. 当社は全社員に対し本環境方針の周知・徹底を行います。

会社概要

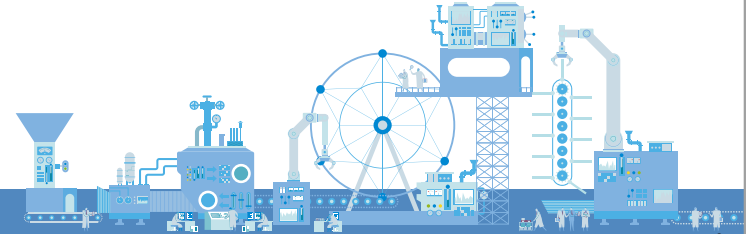
社名 寿美工業株式会社
本社所在地 〒108-0074
東京都港区高輪3-4-1 高輪信成ビル4階
TEL:03-5793-8371 (代)
FAX:03-5793-8374
設立 昭和14年(1939年)2月14日
資本金 5,000万円
代表者 取締役社長 舘見 久雄
取引銀行 三菱東京UFJ銀行 五反田支店

事業内容

- ・産業用電機製品の販売
- ・工業用プラント製品の販売
- ・ロボットおよびロボット関連製品の販売
- ・電子制御機器および自動制御機器の設計・製作・販売
- ・電気工事および計装工事の請負

沿革

昭和14年02月 舘見一雄の個人経営により寿美商会を創業
昭和17年11月 資本金195,000円にて寿美工業株式会社を設立し、寿美商会の業務を引き継ぐ
昭和21年01月 名古屋営業所を開設
昭和36年08月 資本金を780,000円へ増資
昭和36年09月 資本金を1,560,000円へ増資
昭和38年03月 資本金を3,200,000円へ増資
昭和39年02月 小名浜出張所を開設
昭和43年05月 資本金を4,680,000円へ増資
昭和49年10月 資本金を10,000,000円へ増資
昭和56年07月 郡山営業所を開設
昭和56年07月 資本金を20,000,000円へ増資
昭和57年10月 資本金を30,000,000円へ増資
昭和58年10月 資本金を40,000,000円へ増資
昭和59年10月 資本金を50,000,000円へ増資
平成03年08月 小名浜出張所をいわき営業所とする
平成18年05月 本社を港区芝浦から港区高輪へ移転



主な取り扱い製品

国内シェアNo.1の安川電機製品をはじめ、
高性能で環境に優しい製品を幅広く取り揃えています。

■ 安川電機製 サーボモータ / リニアモータ



■ 安川電機製 マシンコントローラ



■ 安川電機製 インバータシリーズ



■ 安川電機製 ロボット「MOTOMAN」シリーズ



主な仕入先

長年の実績により築き上げられた
仕入れ先メーカーとの強固なパートナーシップが当社の強みです。

仕入れ先	主な取り扱い製品
株式会社 安川電機	AC サーボモータ / インバータ / 産業用ロボット
オプテックス・エフエー 株式会社	ファクトリー・オートメーション用センサ関連機器
キャノンマーケティングジャパン 株式会社	3D プリンター その他キャノン商品
安川シーメンス・オートメーション・ドライブ株式会社	オートメーションドライブシステム
安川モートル 株式会社	中型汎用モータ / PM モータ
安川 TECO エンジニアリング 株式会社	大型汎用モータ・直流機・VS モータ
安川コントロール 株式会社	制御機器
安川エンジニアリング 株式会社	機器修理・メンテナンス
日本電産テクノモータ 株式会社	小型汎用モータ / インバータモータ
安川情報システム 株式会社	コンピュータソフトウェア・システム設計
株式会社 ワイ・イー・データ	コンピュータ・周辺機器
株式会社 藤井精密回転機製作所	トルクモータ・DC モータ・タコセネ・DC ブラシレスモータ
ユラステクノ 株式会社	振動粉体機器
八幡電機精工 株式会社	高速モータ
王子電機 株式会社	各種配電盤・制御盤
日本電産シンボ 株式会社	減速機
株式会社 ニッセイ	減速機・ギヤモータ
株式会社 ダイヘン	トランス・変電設備
株式会社 高岳製作所	特高受電設備・電力機器

詳しくは、寿美工業ホームページをご覧ください。
トップページの「取り扱いメーカー一覧」に各社のリンクを掲載しています。

<http://www.sumikgy.co.jp/>



主な納入先

精密機器や食品メーカーなど、信頼性が必要とされる様々な業種への
豊富な納入実績がございます。

アイダエンジニアリング (株)	信越ポリマー (株)	日本化成 (株)
曙ブレーキ工業 (株)	新立川航空機 (株)	日本地工 (株)
(株) アベックス和光	住友ゴム工業 (株)	日本電産コバル (株)
(株) イイダ	(株) 管野製作所	日本乾燥機 (株)
I-HI 運搬機械 (株)	セーラー万年筆 (株)	(株) ニレコ
宇部エクスシモ (株)	セイコータイムシステム (株)	パナソニック (株)
ABB (株)	セノー (株)	オートモーティブ&インダストリアルシステムズ
エスケエエンジニアリング (株)	ソニーエナジーデバイス (株)	パナソニックデバイスマテリアル郡山 (株)
NOK (株)	ダイトエレクトロニクス (株)	日本ビーテアエ (株)
(株) 日本曲面印刷研究所	太陽電機産業 (株)	(株) 能率機械製作所
奥田工機 (株)	タツノ化学 (株)	ハイメカ (株)
オサ機械 (株)	(株) ツガミ	(株) 長谷川機械製作所
小名浜吉野石膏 (株)	(株) TDE	林精器製造 (株)
キャノン (株)	テクノメタル (株)	バラムウント硝子 (株)
キャノン化成 (株)	東都大建工業 (株)	(株) パンダイナムコゲームス
キャノン電子 (株)	東興工業 (株)	福島ゴム (株)
京セラオプテック (株)	東京エレクトロニクスEE (株)	(株) 福島製作所
近常精機 (株)	(株) 東京精密	フクデン (株)
(株) クレハ	東京タッピングマシン (株)	(株) フジエンジニアリング
(株) クレハエンジニアリング	東芝産業機器システム (株)	古藤工業 (株)
小池エンジニアリング (株)	(株) 東精エンジニアリング	ペンタックス (株)
小池産業工業 (株)	東邦亜鉛 (株)	ペンタックス福島 (株)
甲府カシオ (株)	東北リコー (株)	べんてる (株)
興和 (株)	東北リスム (株)	(株) ミツトヨ
コニカミノルタホールディングス (株)	(株) トプコン	メディアテック (株)
コニカミノルタオプト (株)	(株) 巴技研	元田技研有限会社
コニカミノルタエンジニアリング (株)	中山機械 (株)	弥満和精機工業 (株)
堺化学工業 (株)	(株) ナムコ	(株) 弥満和プレジジョン
シチズン時計 (株)	ニチハ (株)	雄飛電子 (株)
シチズンマシナリー (株)	日化エンジニアリング (株)	米沢電線 (株)
シチズンミヨコ (株)	日清エンジニアリング (株)	(株) ラプラス
(株) 昭研製作所	日清製粉 (株)	菱光産業 (株)
(株) 常盤エンジニアリング	日東紡績 (株)	(株) ロッテ
常盤共同火力 (株)	(株) 日東テクノ	(株) 日ビス福島製造所
(株) 常盤製作所	(株) ニノテック	(敬称略)
信越エンジニアリング (株)		